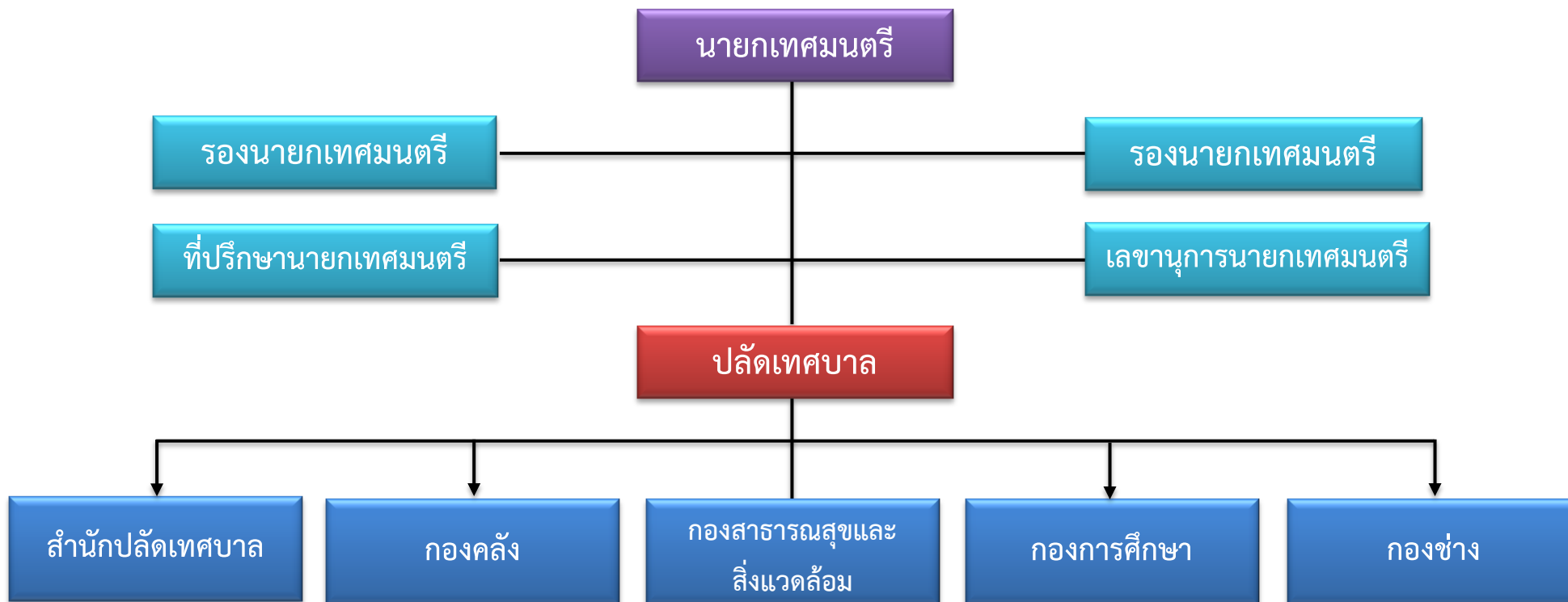


แผนผังโครงสร้างการแบ่งส่วนราชการเทศบาลตำบลคลองวาฬ



ปลัดเทศบาล
นักบริหารงานท้องถิ่น (กลาง)

หน่วยตรวจสอบภายใน

สำนักปลัดเทศบาล
นักบริหารงานทั่วไป (ต้น)

กลุ่มงานอำนวยการ

- งานบริหารทั่วไป
- งานการเจ้าหน้าที่
- งานวิเคราะห์นโยบายและแผน

ฝ่ายปกครอง

- งานนิติการ
- งานทะเบียนราษฎร
- งานพัฒนาชุมชน
- งานป้องกันและบรรเทาสาธารณภัย

กองคลัง
นักบริหารงานการคลัง (ต้น)

- งานการเงินและบัญชี
- งานพัสดุและทรัพย์สิน
- งานพัฒนารายได้
- งานแผนที่ภาษีและทะเบียนทรัพย์สิน

กองช่าง
นักบริหารงานช่าง (ต้น)

- งานวิศวกรรม
- งานผังเมือง
- งานสาธารณูปโภค
- งานสถานที่และการไฟฟ้าสาธารณะ

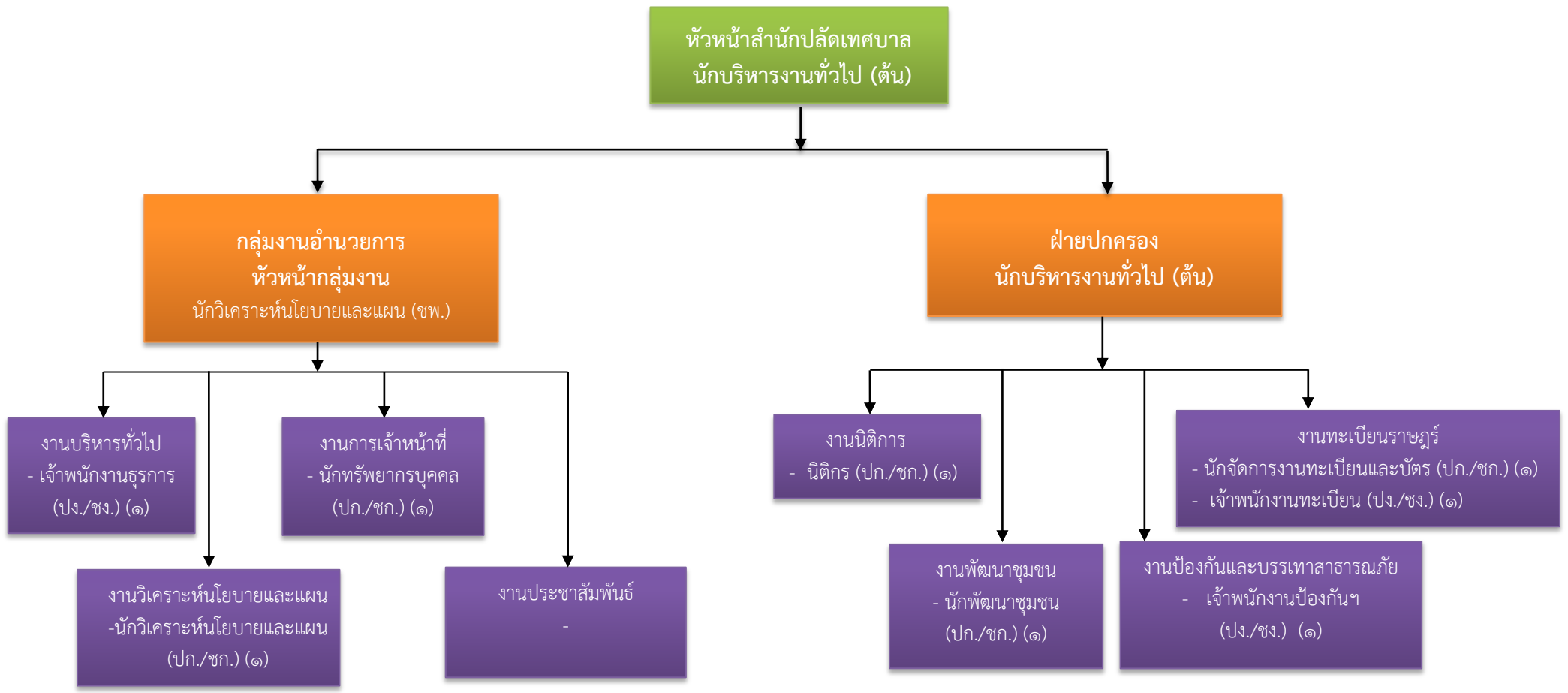
กองการศึกษา
นักบริหารการศึกษา (ต้น)

- งานการศึกษาปฐมวัย
- งานกิจกรรมเด็กและเยาวชน
- งานกีฬาและนันทนาการ
- งานส่งเสริมประเพณีศิลปวัฒนธรรม

กองสาธารณสุขและสิ่งแวดล้อม
นักบริหารงานสาธารณสุข (ต้น)

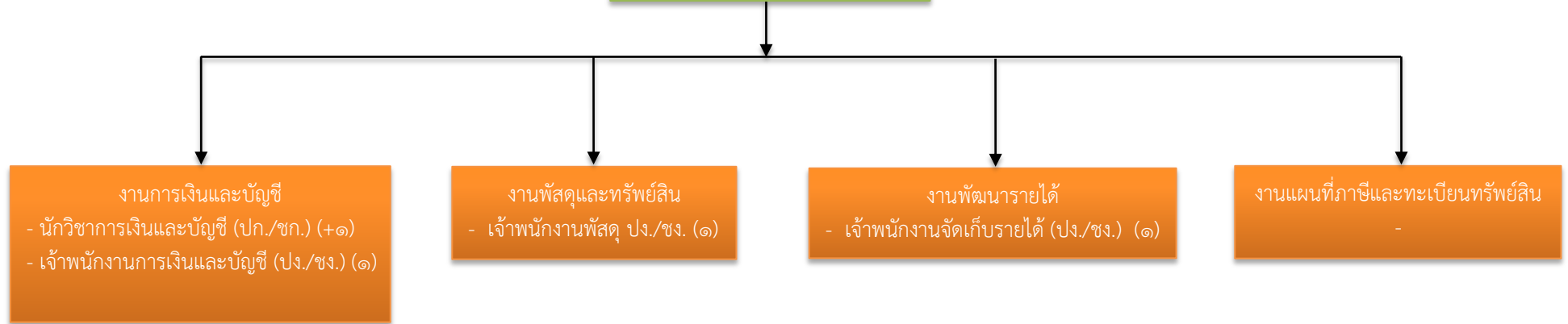
- งานสุขาภิบาลและอนามัยสิ่งแวดล้อม
- งานส่งเสริมสุขภาพ
- งานป้องกันและควบคุมโรคติดต่อ

โครงสร้างของสำนักปลัดเทศบาล

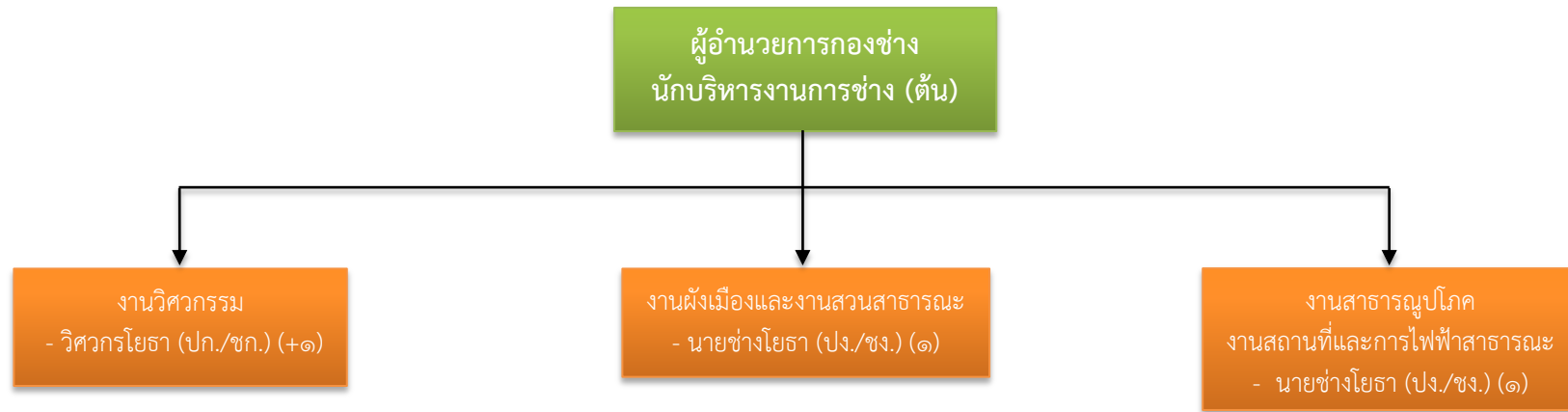


โครงสร้างของกองคลัง

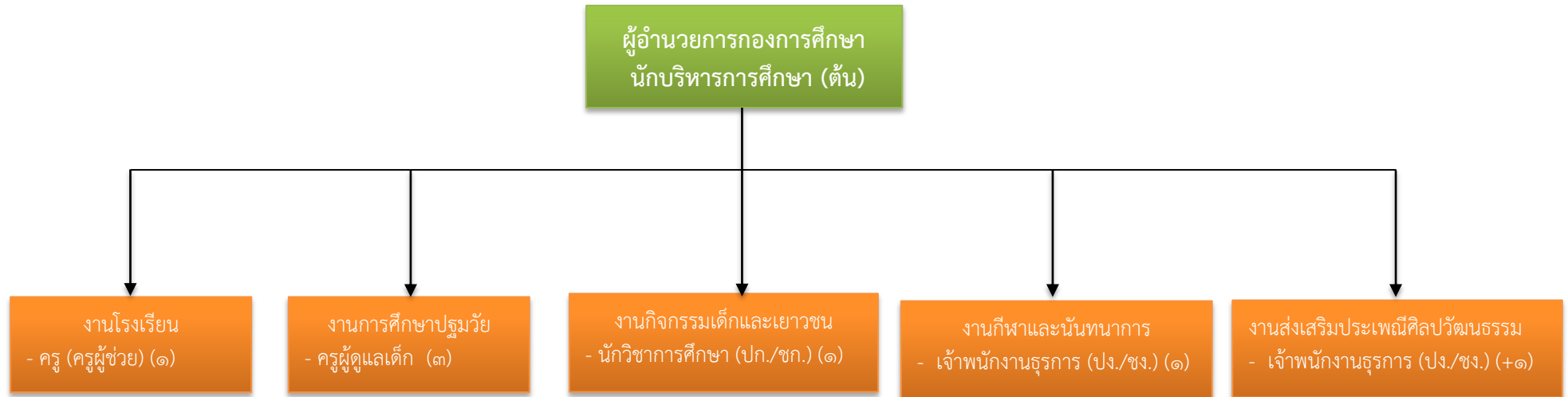
ผู้อำนวยการกองคลัง
นักบริหารงานการคลัง (ต้น)



โครงสร้างของกองช่าง



โครงสร้างของกองการศึกษา



โครงสร้างของกองสาธารณสุขและสิ่งแวดล้อม

